



Perspectiva de Humo

Mid Columbia Gorge Whisky Fire

8/03 - 8/04

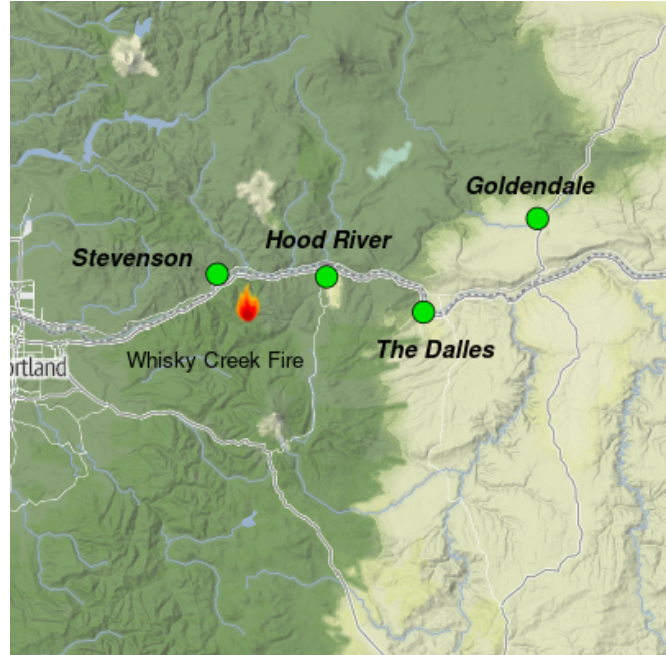
Actualizado por Wildland Fire Air Quality Response Program agosto 03, 2024 at 08:32 PDT

Fuego

Los encargados de la lucha contra incendios continúan utilizando una estrategia de supresión total mediante tácticas directas e indirectas. Con ese fin, los equipos siguen construyendo líneas de defensa indirectas mientras que los helicópteros con cubos de agua arrojan agua directamente sobre el fuego activo. Hoy, la cobertura de nubes y las temperaturas más frescas darán lugar a un comportamiento de fuego lento y de combustión lenta. Se espera que el fuego se propague poco. Es posible que se produzcan algunas lluvias ligeras.

Humo

Los vientos persistentes del oeste continuarán dispersando cualquier humo ligero generado por el comportamiento de fuego de baja intensidad del incendio Whisky. No se anticipan impactos. Durante los vientos del suroeste, es posible que haya un leve impacto de humo regional en el área.



Pronóstico del ICA* para el sábado

Estación	Ayer			vie 8/02	Pronóstico para hoy -- sáb, ago 03	Pronóstico*	
	hora por hora					sáb 8/03	dom 8/04
	6a	noon	6p				
Hood River					Se espera buena calidad del aire durante el fin de semana.		
The Dalles					Se anticipa una buena calidad del aire mientras los vientos del oeste persistan.		
Stevenson					Buena calidad del aire durante el fin de semana.		
Goldendale					Buena calidad del aire durante el fin de semana.		

Emitido ago 03, 2024 por

Índice de Calidad del Aire (ICA)	Acciones para protegerse
Buena	No se anticipan impactos a la salud.
Moderada	Personas extraordinariamente sensibles deben considerar limitar esfuerzos físicos excesivos y prolongados al aire libre.
IGS	Personas en Grupos Sensibles* deben reducir esfuerzos físicos excesivos y prolongados al aire libre.
Insalubre	Personas en Grupos Sensible* deben evitar todo esfuerzo físico excesivo y prolongado al aire libre.
Muy Insalubre	Todos deben evitar el esfuerzo físico excesivo y prolongado al aire libre.
Peligrosa	Todos deben evitar toda actividad al aire libre.

***Relevo de responsabilidad:** Este pronóstico se basa solo en partículas finas; el ozono no está incluido. Los pronósticos pueden ser incorrectos; usar bajo su propio riesgo. Tenga cuidado ya que las condiciones pueden cambiar rápidamente. Consulte con su profesional médico cuando sea necesario. Grupos sensibles al humo deben tomar precauciones.



Emitido por Interagency Wildland Fire Air Quality Response Program -- www.wildlandfiresmoke.net

Mid Columbia Gorge Updates -- <https://outlooks.wildlandfiresmoke.net/outlook/104f92cf>

*Información sobre humo y su salud -- www.cdc.gov/spanish/especialesCDC/IncendiosForestales