



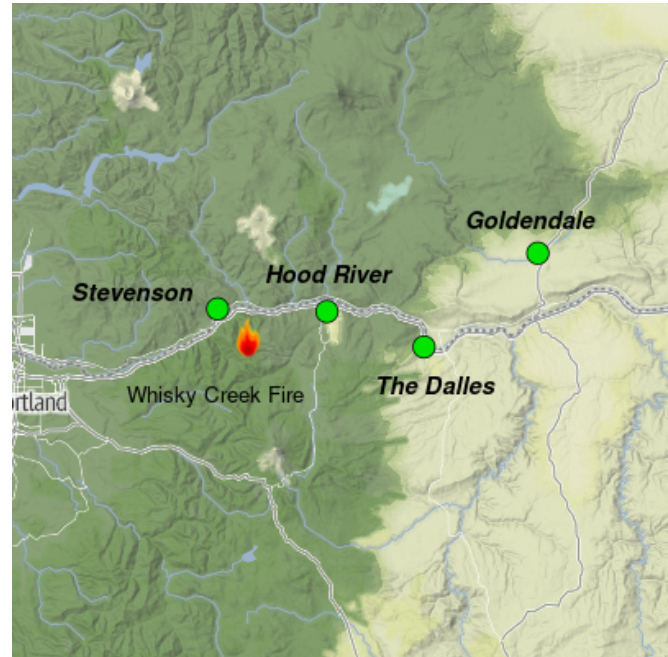
Actualizado por Wildland Fire Air Quality Response Program agosto 04, 2024 at 07:52 PDT

### Fuego

Los administradores de incendios continúan empleando una estrategia de supresión total utilizando tácticas directas e indirectas. Con ese fin, los equipos siguen construyendo líneas de contención indirectas mientras que los helicópteros con cubos de agua lanzan agua directamente sobre el fuego activo. Hoy se espera cielo despejado, viento del oeste y temperaturas en los 80 grados en el Incendio de Whisky Creek.

### Humo

Los vientos persistentes del oeste continuarán dispersando cualquier humo ligero generado por el comportamiento de fuego de baja intensidad del incendio Whisky Creek. No se anticipan impactos en la calidad del aire. Durante los vientos del oeste suroeste, es posible que haya un poco de humo regional ligero que afecte el área.



Pronóstico del ICA\* para el domingo

Estación	Ayer			sáb 8/03	Pronóstico para hoy -- dom, ago 04	Pronóstico*	
	hora por hora					dom 8/04	lun 8/05
	6a	noon	6p				
Hood River					Se espera una buena calidad del aire hasta el comienzo de la semana.		
The Dalles					Se espera buena calidad del aire hasta el comienzo de la semana.		
Stevenson					Se espera buena calidad del aire hasta el comienzo de la semana.		
Goldendale					Se espera una buena calidad del aire hasta el comienzo de la semana.		

Emitido ago 04, 2024 por Aaron Piña (202-603-2292)

Índice de Calidad del Aire (ICA)	Acciones para protegerse
Buena	No se anticipan impactos a la salud.
Moderada	Personas extraordinariamente sensitivas deben considerar limitar esfuerzos físicos excesivos y prolongados al aire libre.
IGS	Personas en Grupos Sensibles* deben <b>reducir</b> esfuerzos físicos excesivos y prolongados al aire libre.
Insalubre	Personas en Grupos Sensible* deben <b>evitar todo</b> esfuerzo físico excesivo y prolongado al aire libre.
Muy Insalubre	Todos deben evitar el esfuerzo físico excesivo y prolongado al aire libre.
Peligrosa	Todos deben evitar toda actividad al aire libre.

\***Relevo de responsabilidad:** Este pronóstico se basa solo en partículas finas; el ozono no está incluido. Los pronósticos pueden ser incorrectos; usar bajo su propio riesgo. Tenga cuidado ya que las condiciones pueden cambiar rápidamente. Consulte con su profesional médico cuando sea necesario. Grupos sensibles al humo deben tomar precauciones.



Emitido por Interagency Wildland Fire Air Quality Response Program -- [www.wildlandfiresmoke.net](http://www.wildlandfiresmoke.net)

Mid Columbia Gorge Updates -- <https://outlooks.wildlandfiresmoke.net/outlook/104f92cf>

\*Información sobre humo y su salud -- [www.cdc.gov/spanish/especialesCDC/IncendiosForestales](http://www.cdc.gov/spanish/especialesCDC/IncendiosForestales)