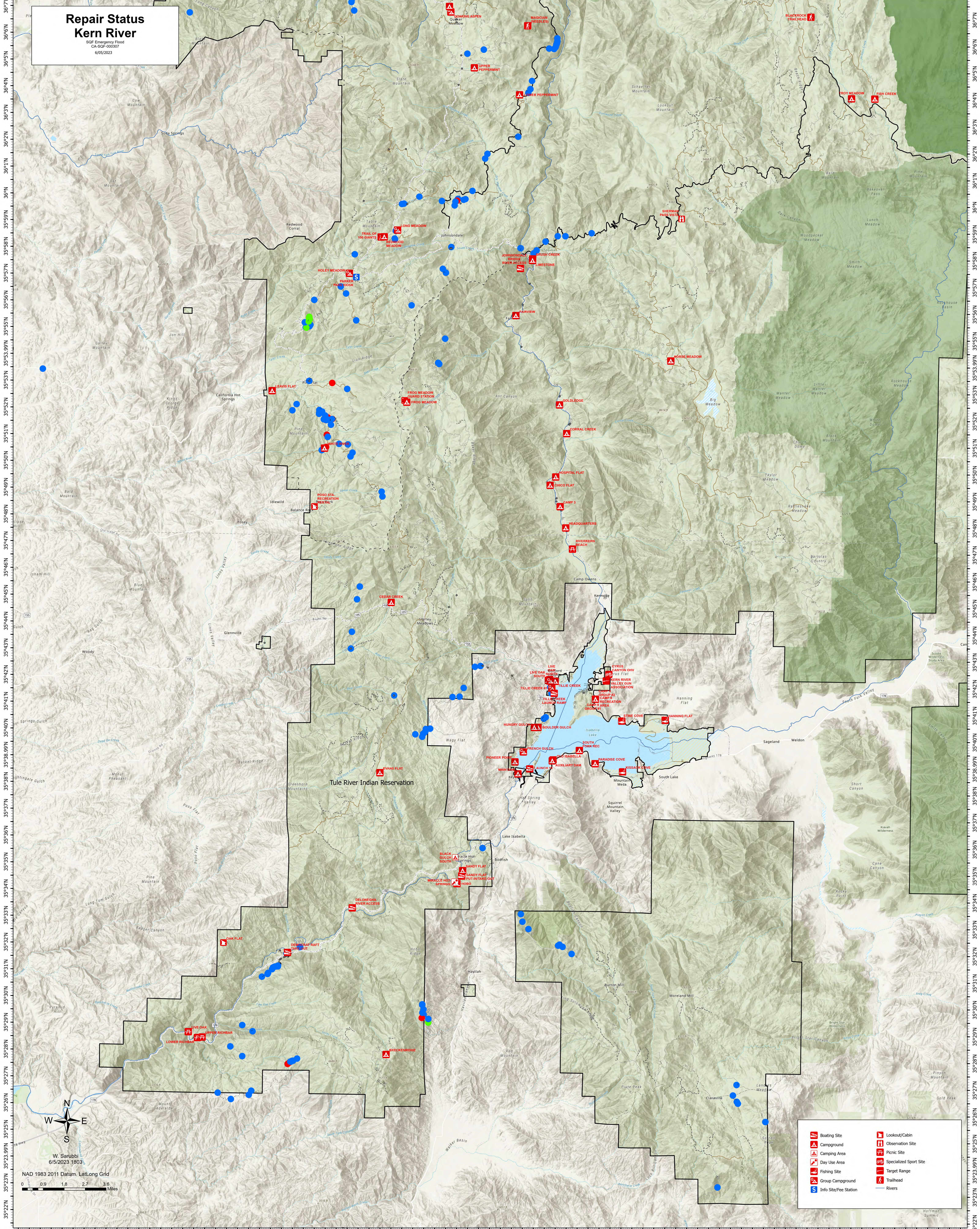


118°52.5'W 118°51.01'W 118°49.5'W 118°48'W 118°46.5'W 118°45'W 118°43.51'W 118°42'W 118°40.5'W 118°39'W 118°37.5'W 118°36.01'W 118°34.5'W 118°33'W 118°31.5'W 118°30'W 118°28.5'W 118°27'W 118°25.5'W 118°24'W 118°22.5'W 118°21.01'W 118°19.5'W 118°18'W 118°16.5'W 118°15'W 118°13.51'W 118°12'W 118°10.5'W 118°9'W



**Repair Status  
Kern River**  
SIG Emergency Flood  
CA-SIG-00037  
6/05/2023

118°51.5'W 118°50'W 118°48.5'W 118°47'W 118°45.5'W 118°44'W 118°42.5'W 118°41'W 118°39.5'W 118°38'W 118°36.5'W 118°35'W 118°33.5'W 118°32'W 118°30.5'W 118°29'W 118°27.5'W 118°26'W 118°24.5'W 118°23'W 118°21.5'W 118°20'W 118°18.5'W 118°17'W 118°15.5'W 118°14'W 118°12.5'W 118°11'W 118°9.5'W

35°22'N 35°23'N 35°23.99'N 35°25'N 35°26'N 35°27'N 35°28'N 35°29'N 35°30'N 35°31'N 35°32'N 35°33'N 35°34'N 35°35'N 35°36'N 35°37'N 35°38'N 35°39'N 35°40'N 35°41'N 35°42'N 35°43'N 35°44'N 35°45'N 35°46'N 35°47'N 35°48'N 35°49'N 35°50'N 35°51'N 35°52'N 35°53'N 35°53.99'N 35°55'N 35°56'N 35°57'N 35°58'N 35°59'N 36°N 36°1'N 36°2'N 36°3'N 36°4'N 36°5'N 36°6'N 36°7'N 36°8'N 36°9'N 36°10'N 36°11'N 36°12'N 36°13'N 36°14'N 36°15'N 36°16'N 36°17'N 36°18'N 36°19'N 36°20'N 36°21'N 36°22'N 36°23'N 36°24'N 36°25'N 36°26'N 36°27'N 36°28'N 36°29'N 36°30'N 36°31'N 36°32'N 36°33'N 36°34'N 36°35'N 36°36'N 36°37'N 36°38'N 36°39'N 36°40'N 36°41'N 36°42'N 36°43'N 36°44'N 36°45'N 36°46'N 36°47'N 36°48'N 36°49'N 36°50'N 36°51'N 36°52'N 36°53'N 36°54'N 36°55'N 36°56'N 36°57'N 36°58'N 36°59'N 37°N

NAD 1983 2011 Datum, Lat/Long Grid  
W. Sarubbi  
6/5/2023 1803

0 0.9 1.8 2.7 3.6  
Miles

- Boating Site
- Campground
- Camping Area
- Day Use Area
- Fishing Site
- Group Campground
- Info Site/Fee Station
- Lookout/Cabin
- Observation Site
- Picnic Site
- Specialized Sport Site
- Target Range
- Trailhead
- Rivers