



# Perspectiva de Humo

## Central Oregon - Cedar Creek Fire

# 10/14 - 10/15

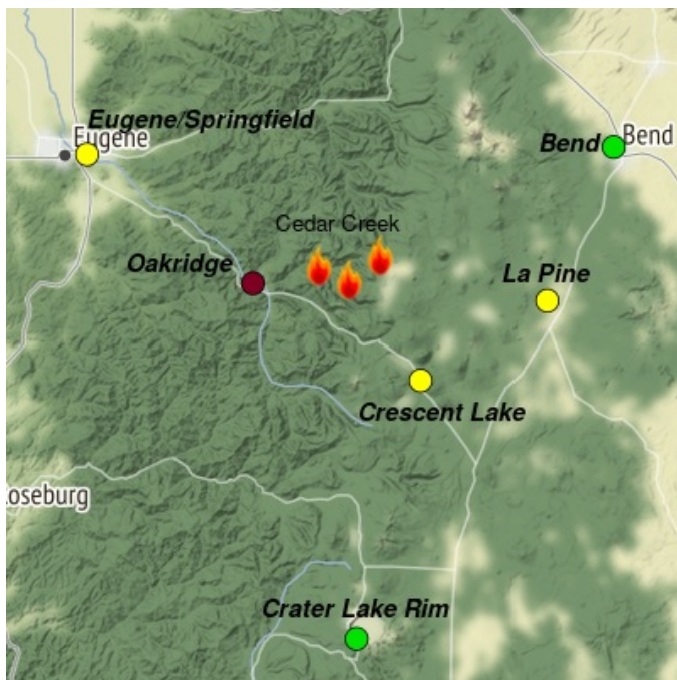
Actualizado por Wildland Fire Air Quality Response Program octubre 14, 2022 at 09:36 PDT

### Fuego

Las condiciones del tiempo muy cálidas y secas continúan en la región hoy. Se mantiene el potencial de comportamiento de fuego elevado, ya que los combustibles vivos y muertos están secos. El incendio está más activo en la región sur y este, y seguirá produciendo humo. Las bolsas de combustibles que no se han quemado completamente siguen ardiendo lentamente y produciendo humo dentro del perímetro del incendio. Para conocer el tamaño, la contención y la información detallada sobre el incendio, consulte <https://inciweb.nwcg.gov/incident/8307/>

### Humo

Se espera que las condiciones de calidad del aire debido al humo sean entre Bueno y Peligroso dentro del área de pronóstico. Continúan las condiciones entre Insalubre y Peligroso en Oakridge. Eugene verá una calidad de aire en Moderado esta mañana, pero puede disminuir el humo en esta tarde. Crescent Lake hoy tendrá una calidad de aire entre Bueno y Moderado. Continúa la bruma y el humo regional en el sur de Oregón. Los impactos del humo dependerán en gran medida de la actividad del fuego.



Pronóstico del ICA\* para el viernes

Estación	Ayer			jue 10/13	Pronóstico para hoy -- vie, oct 14	Pronóstico*	
	hora por hora					vie 10/14	sáb 10/15
La Pine	6a	noon	6p	●	Se espera una calidad de aire de Moderado a Bueno durante el día.	●	●
Crater Lake	No hourly data			●	Se espera una buena calidad del aire por le día.	●	●
Crescent Lake	No hourly data			●	Se espera una calidad del aire en Moderado para el día.	●	●
Bend	No hourly data			●	Se espera una buena calidad del aire para el día.	●	●
Oakridge	No hourly data			●	Insalubre a Peligroso hoy, mejoría leve en calidad de aire posible al anochecer.	●	●
Eugene/Springfield	No hourly data			●	En general, se espera una calidad de aire en Moderado.	●	●

Emitido oct 14, 2022 por Beth Anderson, [beth.a.anderson@usda.gov](mailto:beth.a.anderson@usda.gov)

Índice de Calidad del Aire (ICA)	Acciones para protegerse
Buena	No se anticipan impactos a la salud.
Moderada	Personas extraordinariamente sensitivas deben considerar limitar esfuerzos físicos excesivos y prolongados al aire libre.
IGS	Personas en Grupos Sensibles* deben <b>reducir</b> esfuerzos físicos excesivos y prolongados al aire libre.
Insalubre	Personas en Grupos Sensible* deben <b>evitar todo</b> esfuerzo físico excesivo y prolongado al aire libre.
Muy Insalubre	Todos deben evitar el esfuerzo físico excesivo y prolongado al aire libre.
Peligrosa	Todos deben evitar toda actividad al aire libre.

**\*Relevo de responsabilidad:** Este pronóstico se basa solo en partículas finas; el ozono no está incluido. Los pronósticos pueden ser incorrectos; usar bajo su propio riesgo. Tenga cuidado ya que las condiciones pueden cambiar rápidamente. Consulte con su profesional médico cuando sea necesario. Grupos sensibles al humo deben tomar precauciones.

### Additional Links

[Oakridge Air](https://oakridgeair.org/) -- <https://oakridgeair.org/>

[AirNow Fire and Smoke Map](https://fire.airnow.gov/#) -- <https://fire.airnow.gov/#>

[Lane Regional Air Protection Agency](https://www.lrapa.org/) -- <https://www.lrapa.org/>

--



Emitido por Interagency Wildland Fire Air Quality Response Program -- [www.wildlandfiresmoke.net](http://www.wildlandfiresmoke.net)

Central Oregon Updates -- <https://outlooks.wildlandfiresmoke.net/outlook/7f95b6c6>

\*Información sobre humo y su salud -- [www.cdc.gov/spanish/especialesCDC/IncendiosForestales](http://www.cdc.gov/spanish/especialesCDC/IncendiosForestales)