



# Perspectiva de Humo

## Central Oregon - Cedar Creek Fire

10/12 - 10/13

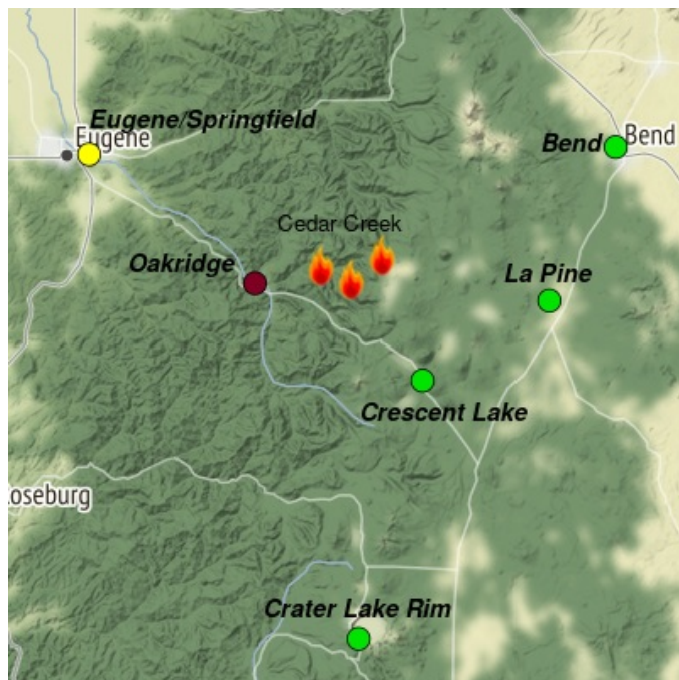
Actualizado por Wildland Fire Air Quality Response Program octubre 12, 2022 at 12:49 PDT

### Fuego

La alta presión continuará en la región, por lo que seguirá la tendencia a condiciones calientes y secas sobre el área del incendio. El comportamiento de fuego activo se mantendrá a que los combustibles vivos y muertos sigan secándose. El incendio está más activo en la región sur a lo largo de la carretera 58 y seguirá produciendo humo. Las bolsas de combustible que no se han quemado todavía siguen ardiendo lentamente y produciendo humo dentro del perímetro del incendio. Para conocer el tamaño, la contención y la información detallada sobre el incendio, consulte <https://inciweb.nwcg.gov/incident/8307/>

### Humo

Se espera que las condiciones de calidad del aire debidas al humo sean entre Buenas a Peligrosas dentro del área de pronóstico. Continúan las condiciones entre Insalubres y Peligrosas en Oakridge. Se prevé que mejoren mucho las condiciones, entre Bueno a Moderado, para Bend, La Pine, Crescent Lake, and Crater Lake. En Eugene se pronostica que aumente el humo para la tarde y al anochecer. Se espera que continúe la bruma y el humo regional en el sur de Oregón. Los impactos del humo dependerán en gran medida de la actividad del fuego.



Pronóstico del ICA\* para el miércoles

Estación	Ayer	mar	Pronóstico para hoy -- mié, oct 12	Pronóstico*	
	hora por hora	10/11		mié 10/12	jue 10/13
Bend			Se espera una buena calidad del aire durante el día.		
Crater Lake			Se espera una buena calidad del aire.		
La Pine			Se espera una buena calidad de aire durante el día.		
Oakridge			Insalubre a Peligroso hoy, mejor calidad del aire posible en la noche.		
Crescent Lake	No hourly data		Se espera una buena calidad del aire hoy.		
Eugene/Springfield			En general, se espera una calidad de aire en Moderado.		

Emitido oct 12, 2022 por Beth Anderson, [beth.a.anderson@usda.gov](mailto:beth.a.anderson@usda.gov)

Índice de Calidad del Aire (ICA)	Acciones para protegerse
Buena	No se anticipan impactos a la salud.
Moderada	Personas extraordinariamente sensitivas deben considerar limitar esfuerzos físicos excesivos y prolongados al aire libre.
IGS	Personas en Grupos Sensibles* deben <b>reducir</b> esfuerzos físicos excesivos y prolongados al aire libre.
Insalubre	Personas en Grupos Sensible* deben <b>evitar todo</b> esfuerzo físico excesivo y prolongado al aire libre.
Muy Insalubre	Todos deben evitar el esfuerzo físico excesivo y prolongado al aire libre.
Peligrosa	Todos deben evitar toda actividad al aire libre.

**\*Relevo de responsabilidad:** Este pronóstico se basa solo en partículas finas; el ozono no está incluido. Los pronósticos pueden ser incorrectos; usar bajo su propio riesgo. Tenga cuidado ya que las condiciones pueden cambiar rápidamente. Consulte con su profesional médico cuando sea necesario. Grupos sensibles al humo deben tomar precauciones.

### Additional Links

[Oakridge Air](https://oakridgeair.org/) -- <https://oakridgeair.org/>

[Lane Regional Air Protection Agency](https://www.lrapa.org/) -- <https://www.lrapa.org/>

[AirNow Fire and Smoke Map](https://fire.airnow.gov/#) -- <https://fire.airnow.gov/#>

--



Emitido por Interagency Wildland Fire Air Quality Response Program -- [www.wildlandfiresmoke.net](http://www.wildlandfiresmoke.net)  
Central Oregon Updates -- <https://outlooks.wildlandfiresmoke.net/outlook/7f95b6c6>

\*Información sobre humo y su salud -- [www.cdc.gov/spanish/especialesCDC/IncendiosForestales](http://www.cdc.gov/spanish/especialesCDC/IncendiosForestales)